

Прошивка в Windows

Для прошивки из под ОС Windows используются 2 программы: FlashMagic и load2m150.

FlashMagic – позволяет записать во флеш-память микроконтроллера загрузчик.

Load2m150 – предназначена для записи в NAND-флеш операционной системы и программ пользовательского уровня.

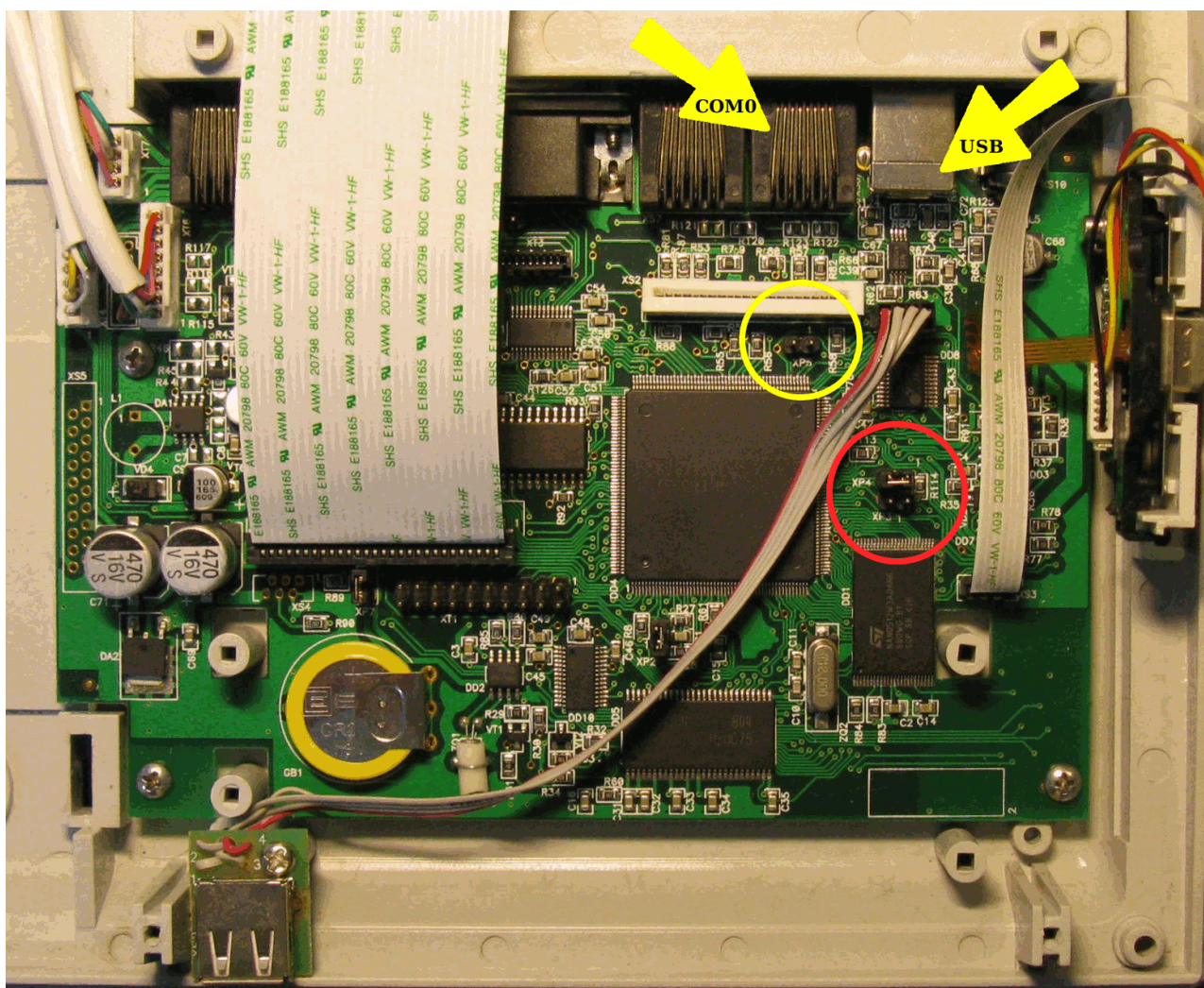


Иллюстрация 1: Устройство управления. XP5 обведена желтым, XP4 - красным цветом. Стрелками показаны порты COM0 и USB device.

Запись загрузчика

Для записи загрузчика во флеш-память микроконтроллера необходимо установить перемычку XP5, соединить кабелем COM-порт компьютера и порт COM0 кассового аппарата, затем включите питание.

После этого запустите программу FlashMagic:

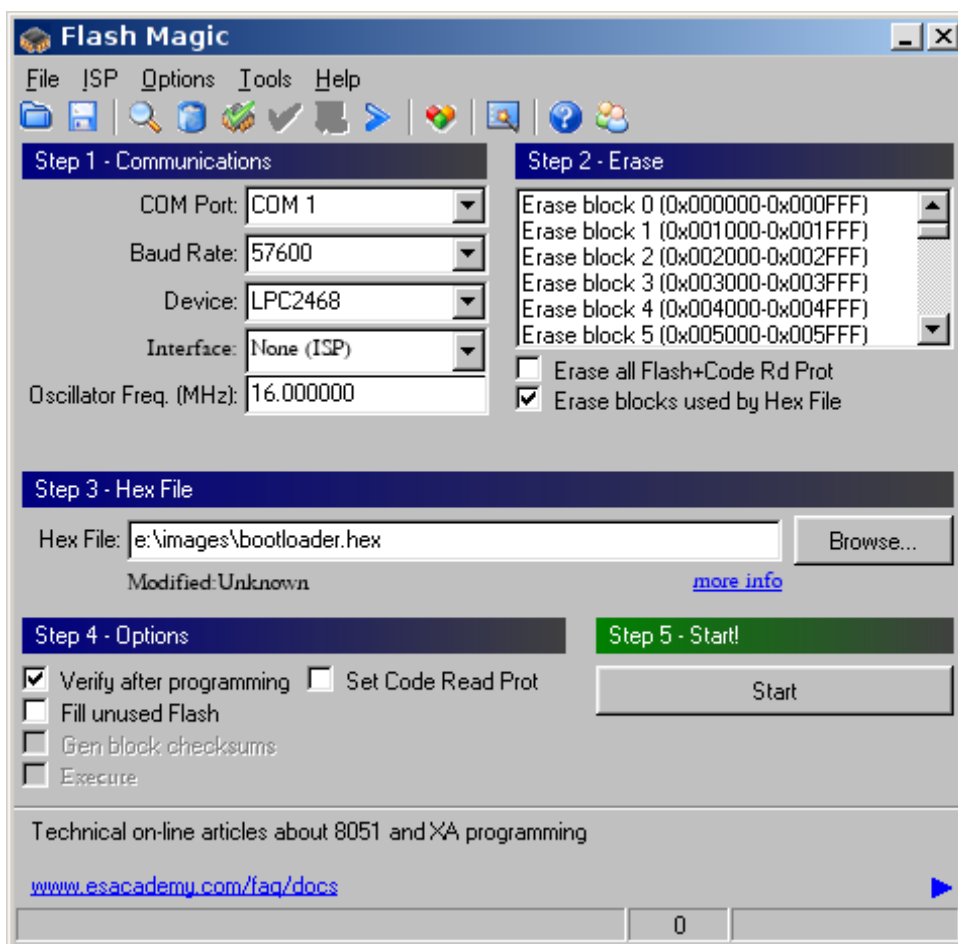


Иллюстрация 2: Программа Flash Magic

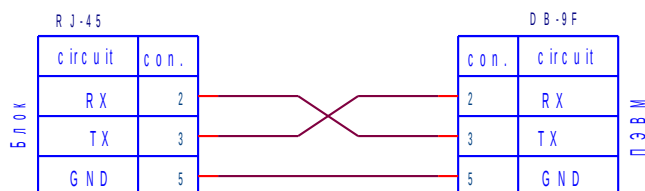


Иллюстрация 3: Схема кабеля для подключения к RS каналу при программировании загрузчика.

Установите параметры аналогично показанному на рисунке. Указав вместо «COM 1» и «e:\images\bootloader.hex», используемый вами COM-порт и имя файла с загрузчиком для кассы.

Запись в NAND-флешь ОС и программ

Перед сменой прошивки необходимо закрыть смену на кассе, и выгрузить все необходимые вам данные (журналы продаж, БД, настройки). Благодаря этому вы сможете загрузить настройки и БД обратно в кассу, а журналы передать в товароучетную систему.

Стирание NAND-флеш.

Перед записью в NAND-флеш следует произвести стирание. За

исключением случаев, когда требуется сохранить настройки и базы данных кассы.

Необходимо удалить переключку XP5 (если она установлена), поставить переключку XP4 и включить питание кассы*.

Последовательно нажать клавиши «4», «ИТОГ», «0», «ИТОГ», «1», «ИТОГ».

Подождать 20-30 секунд и выключить питание.

Запись NAND-флеш.

Необходимо удалить переключку XP5(если она установлена), поставить переключку XP4 и, затем, включить питание*. Нажмите клавиши «2», «итог», и соедините кабелем порт компьютера USBHost и порт кассового аппарата USBDevice.

После распознавания компьютером нового USB-устройства, выполнить команду консоли:

```
load2m150.exe -d //./f: -l 150ru3003F/linux.bin -r 150ru3003F/romfs.bin
```

Предварительно заменив в строке «//./f:» букву «f» на имя диска для USB-устройства которое будет назначено для кассового аппарата. А строки «150ru3003F/linux.bin» и «150ru3003F/romfs.bin» замените на файлы образа ОС.

*

*При использовании загрузчика от 29.05.2012 и старше возможна запись ОС и программ, а также стирание NAND-флеш без установки переключки XP4 (и, соответственно, без разборки корпуса).

Для этого, нужно включить устройство и дождаться появления внизу экрана надписи:

«Press "397" to enter technical mode»

Сразу после появления этой надписи нажмите последовательно клавиши 3,9,7. Устройство переключится в технологический режим, как при установленной переключке XP4