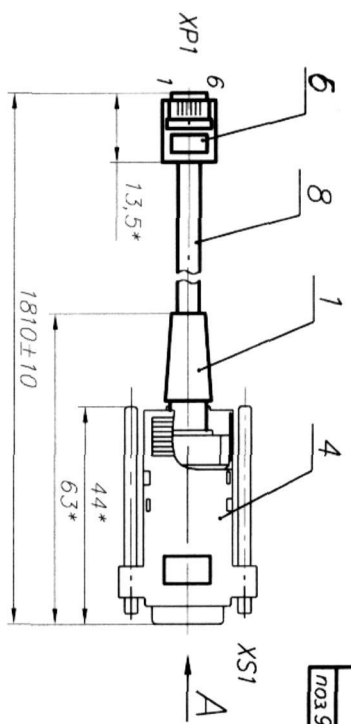


АВЛГ 632.36.00 СБ

Справ. N
Перв. примен.
АВЛГ 632.36.00



Провод	Обозначение	Оливка цвет	Куда поступает
	Жила	Контакт	Устройство
поз 8	1	поз 6	2
поз 9	2	поз 3	3
	3	поз 6	4
		поз 3	5
		поз 3	6

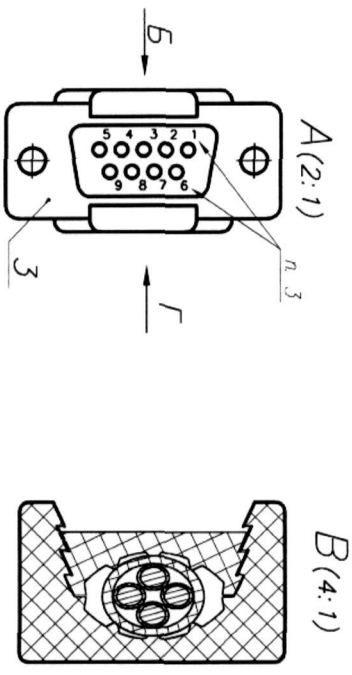
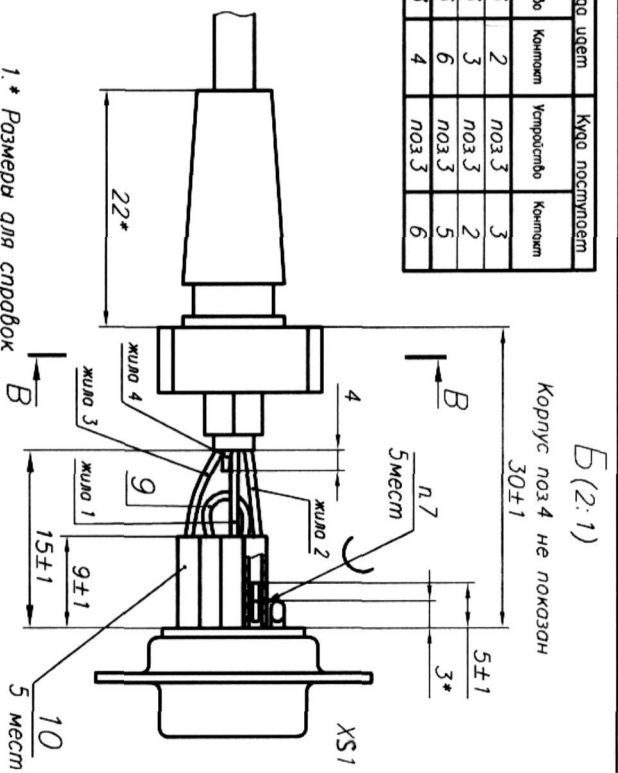
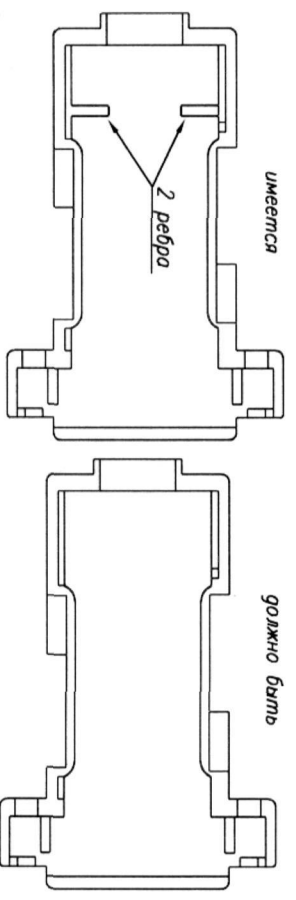


Рис.1 (п.4 Т.Т.)



1. * Размеры для справок
2. Номера жил провода поз 8 и контактов вилки поз 6 показаны условно
3. Номера контактов розетки поз 3 маркированы на корпусе
4. Корпус поз 4 перед сборкой доработать (удалить 2 ребра) по рис.1
5. Технические требования к розетке провода по ГОСТ 23587-79.
6. Технические требования к контактам, закрепленным на проводах по ГОСТ 23584-84.
7. ПСС-61 ГОСТ 21931-76.
8. Расположу жил проводов поз 8 и 9 производить согласно таблице.
9. Жилы жил провода поз 8 в корпусе вилки поз 6 производить при помощи специального инструмента типа "8 Contact (RJ-45) Module Telephone Plug Stripping Tool".
10. Остальные ПТ по ОС14 ГО 010.015.

Имя	Лист	N докум.	Полн.	Лист
Разработ	Нобукоба	С.А.	5/2	
Проект	Велицкий	В.А.	5/2	
Т.контр.	Цепков	В.А.	5/2	
Т.контр.	Орлов	В.А.	5/2	
Н.контр.				
Имб.	Бухин			

АВЛГ 632.36.00 СБ		Лист	Масса	Носитель
Кабель		Лист		1:1
		Лист		1