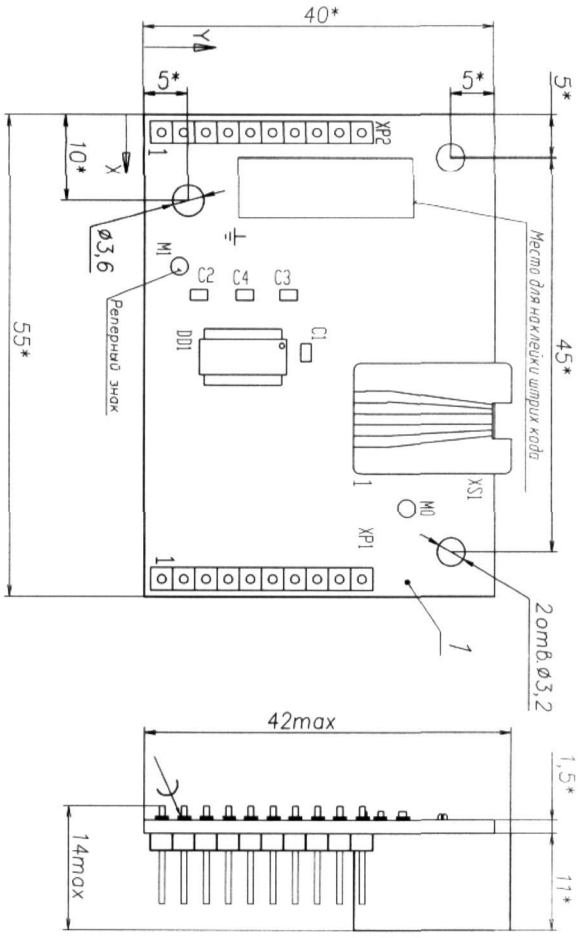
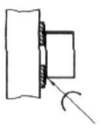


5210-00-01СБ
АВЛГ 527.16.00-01

Инв.№ подл.	Подп. и дата	Взам. инв.№	Инв.№ дубл.	Подп. и дата	Справ. №	Перв. примен. АВЛГ 527.16.00-01
-------------	--------------	-------------	-------------	--------------	----------	------------------------------------



Установка С1...С4



- 1.*Размеры для справок
2. Шаг координатной сетки 1,25мм.
- Установку ИЭТ производить по ГОСТ 29137-91:
DD1 – вариантЗ61.18.0000.00.00.
- Установку поверхности-монтажных узлов (ПМИ) производить симметрично осям координат, проходящих через геометрический центр установки.
3. Для ПМИ – паяльная паста RM92, остальное ПОС 61 ГОСТ 21931-76.
- 4.Маркировка реперных знаков показана условно.
5. Печатные проводники не показаны.
6. Остальные ТТ по ОСТ 4Г 0.070.015.

Иж. Лист	№ докум.	Подп.	Дата	<p>АВЛГ 527.16.00-01СБ</p> <p>Модуль последовательного интерфейса</p> <p>Сборочный чертеж</p>		
Разроб.	Муромова	ММ	12.12.06			
Проб.	Величкин	ВВ	12.12.06			
Технотр.	Чепков	СВ	12.12.06			
Гл.инж.	Орлов	ОС	12.12.06			
Н.контр.	Бучин	ББ	12.12.06			
Упр.в.				Лист	Масса	Масштаб
				1		2:1