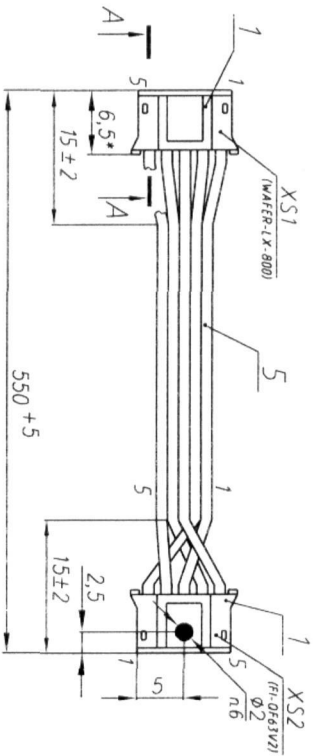


ВЛЛГ 715.44.00СБ

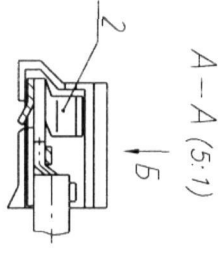
Справ. N°	Перв. примен.
	АВЛГ 715.44.00



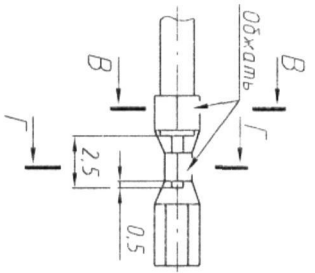
Заделка жилы кабеля  
в контакт поз.2.  
Розетка поз.1 не показана

Б(5:1)

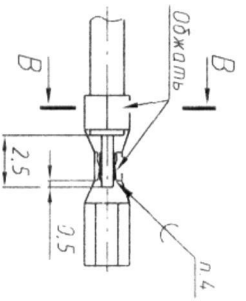
Обозначение провода	Диаметр жил	Коды поставщика
1 XS1	1 XS2	3
2 XS1	2 XS2	1
3 XS1	3 XS2	5
4 XS1	4 XS2	4
5 XS1	5 XS2	2



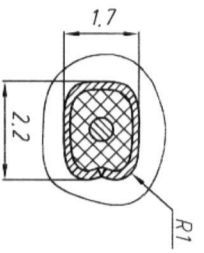
Вариант 1



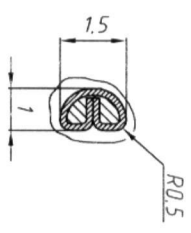
Вариант 2



В-В(10:1)



Г-Г(10:1)



- \*Размеры для справок
- Технические требования к розетке проводов по ГОСТ 23587-79.
- Распорку жил провода поз.5 производить согласно таблице 4. Приход ПОС 61 ГОСТ 21930-76
- Заделку жилы провода в контакт поз.2 производить по варианту 1
- Должностная заделка провода производится по варианту 2.
- Маркировать на розетке XS2 точку эмалью ЭП-572, черной, ТУ6-10-1539-76.
- Номера контактной розетки поз.1 и номера жил провода поз.5 показаны условно.
- Остальные ТТ по ОСТ 4Г 0.070.015

Изм./Лист	№ докум.	Подп.	Дата	Лист	Масса	Местное
Разработ	Надбуква					
Проб.	Величкин					2:1
Т.контр.	Анучин					
Согл.	Орлов					1
Н.контр.						
Умб.	Бушин					

**Кабель инвертора**

Сборочный чертёж

**АВЛГ 715.44.00СБ**