

А

- 1.*Размеры для справок
- 2. Шаг координатной сетки 1,25мм.
- Установку ИЭТ производить по ГОСТ 29137-91:
ДА2...ДА6,DD1...DD3,DD5,UD6,VT1...VT26 – вариант 361.18.0000.00.00;

- Установку поверхности реперных знаков – монтируемых узелов (ПМИ) производить симметрично осам координат ,
- проходящих через геометрический центр установки.
- 3. Для ПМИ – наявная нашта RM92, остальные ПОС 61 ГОСТ 21931-76.
- 4. Обозначение реперных знаков показано условно.
- 5. Печатные прободники не показаны.
- 6. Остальные ТТ по ОСТ 4Г 0.070.015.

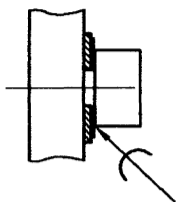
Инв.№ подл.	Подп. и дата	Взам. инв.№	Инв.№ дубл.	Подп. и дата
-------------	--------------	-------------	-------------	--------------

Справ. №	Перв. примен.
	АВЛГ 648.20.00-01

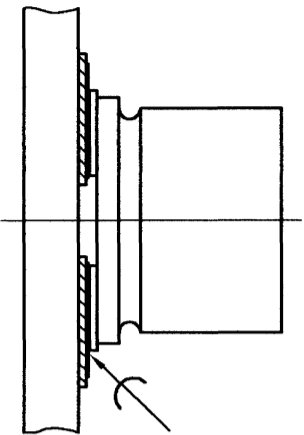
АВЛГ 648.20.00-01СБ				Лист	Масштаб
Модуль управления					
Исполн.	Провер.	Дата			
Разработ.	Муромова	21.05.97			
Проб.	Величкин	21.05.97			
Т.контр.	Ценков	21.05.97			
Глав.инж.	Радкин	20.05.97			
Н.контр.					
Утв.	Будкин	20.05.97			
				Лист 1	Листов 2
				2:1	

9210-00.02.879 Л/ВА

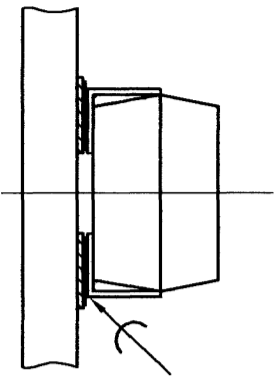
Установка С4,С6...С9,С11...С16,С19,С21,
С23,С24,С27,С28,С32,С34...С36,С38,С39,С41,
С49,С50,С52...С58,Р1...Р73,Р76...Р78,Р87...Р89,
Р93...Р99,Р101



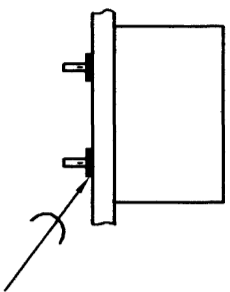
Установка С2,С3,С5,С10,С18,С22,С40,С51



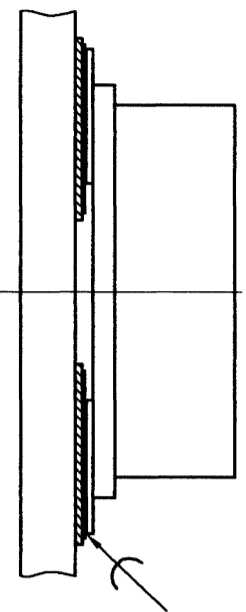
Установка VD1, VD3... VD5, VD8, VD9



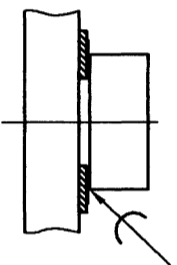
Установка BA1



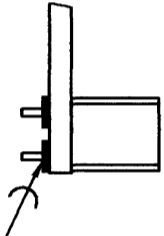
Установка ZQ1



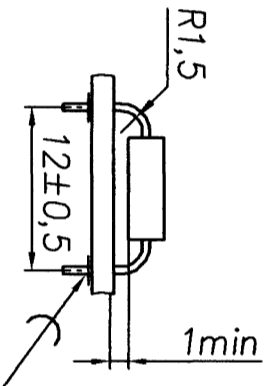
Установка VD2, VD7, FU2



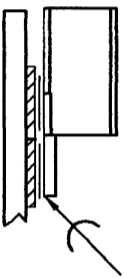
Установка XS2



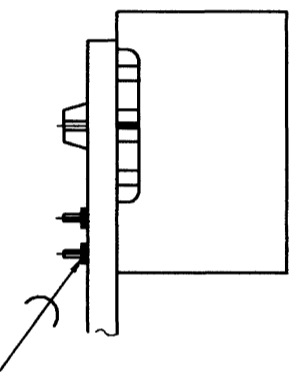
Установка FU1



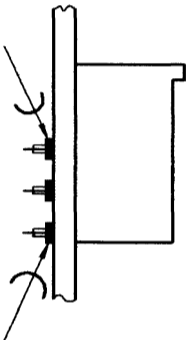
Установка XS4



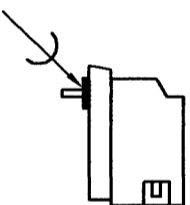
Установка XS1



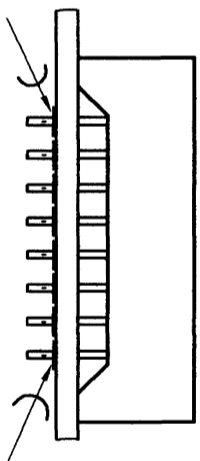
Установка XP1



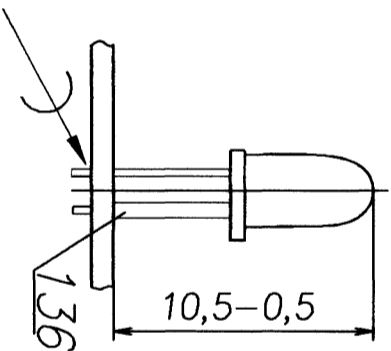
Установка XP2



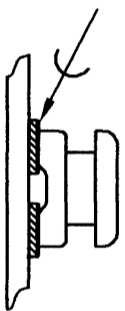
Установка HL1...HL6



Установка HL7...HL9



Установка L1,L2



Инв.№ подл.	Подп. и дата	Взам. инв.№	Инв.№ дубл.	Подп. и дата

Изм.	Лист	№ док-м.	Подп.	Дата
АВЛГ 648.20.00-01СБ				
Лист				2